



***Databázové servery
pro nejvyšší nároky***



***a pro zpracování
jakýchkoliv typů dat***



■ Vítejte!

Vítáme Vás ve světě databázových řešení a software pro zpracování obsahu společnosti IBM, která jako nikdo jiný ví, co znamená zpracování dat!

Není dnes příliš známo, že právě IBM je vynálezcem databázového jazyka SQL, který dnes ovládá převážnou část softwaru pro ukládání dat. Stalo se tak koncem 70. let minulého století a znamenalo to prudký rozvoj softwaru pro ukládání strukturovaných dat a také se objevila řada firem, které dnes tento vynález IBM využívají.

Není také příliš známo, že IBM i dnes podporuje produkt pro ukládání a zpracování dat IMS, který ovládal



zpracování a ukládání dat před příchodem SQL a relačních databází. IBM tak podává další důkaz toho, jak si představuje podporu zákazníků a ochranu jeho investic. To je dobré si uvědomit právě dnes, kdy se objevuje řada nových technologií, ale zákazníka zajímá ochrana dosud vložených investic a dostatečná podpora při provozování jeho informačních systémů více, než jen samotné nové vlastnosti.

Od vedoucí společnosti v oblasti ukládání a zpracování dat se očekává, že poskytuje podporu pro nové technologie jako je XML, databázové stroje pro mobilní Internet, federace

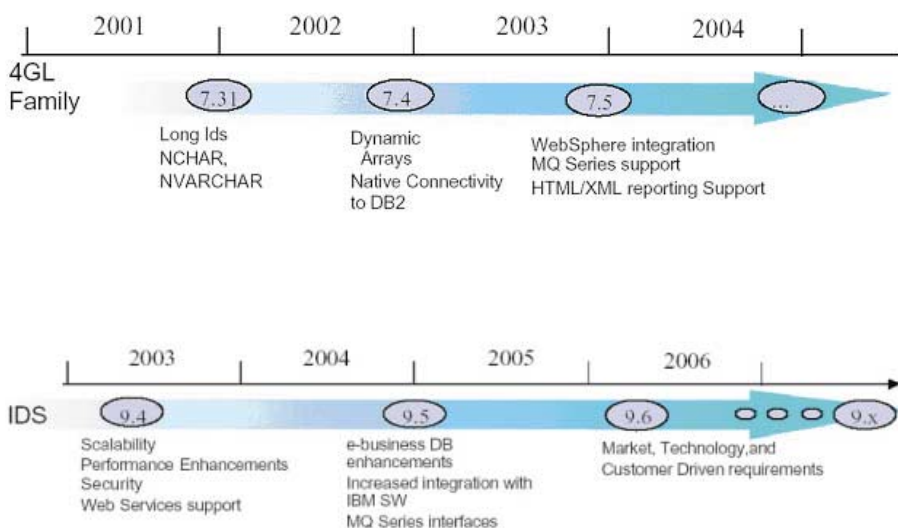
distribuovaných datových zdrojů, datové sklady, paralelní zpracování dat nebo vysoká dostupnost databází.

Je však pochopitelné, že dnes jen někteří specialisté vědí, že IBM je opět na čele rozvoje databázových technologií díky technologii Xperanto, což je způsob integrace strukturovaných, semistrukturovaných a nestrukturovaných dat. Xperanto obsahuje mj. také implementaci Xquery, což je nový standard pro zpracovávání dat ve formátu XML. Uvedení takové technologie na trh ohlásila společnost IBM jako první! Xperanto umožní zákazníkům zpracovávat jednotným způsobem jakýkoliv obsah (Content Management), například data, obrázky, zvuky, video, webové stránky a webový obsah.

Z výše uvedeného není překvapením, že podle nezávislých zdrojů je IBM na čele z hlediska prodeje produktů v oblasti ukládání a zpracování dat!

Pokud ještě vezmete v úvahu nabídku IBM v oblasti aplikačních serverů (WebSphere), vývojových nástrojů (Java, C++, Web, aj.), integrace datových zdrojů (MQ series), groupware (Lotus Notes a Domino), vzdělávání (Lotus LearningSpace) a správy veškerých zdrojů informačního systému produkty Tivoli Software (system management, LAN management, storage management, security management, aj.), a toto vše pro širokou škálu platform (PC servery – Linux, Windows, aj., RISC servery – AIX, Solaris, HP-UX, aj., mobilní zařízení – PalmOS, Symbian, PocketPC, aj., mainframe), tak zjistíte, že...

...IBM je ideálním partnerem pro rozvoj Vašeho informačního systému!



Produktová mapa

Databázové servery

DB2

Enterprise Server Edition
Workgroup Server Edition
PE Personal Edition
Everyplace Edition
DB2 XML Extender
DB2 Spatial Extender
DB2 Audio/Image/Video Extender
DB2 Net Search Extender
DB2 Text Extender

Informix

IDS 9
IDS 9 Java Foundation
IDS 9 Workgroup Edition
Foundation for Financial Markets
Law Enforcement Foundation
IDS 7
IDS 7 Workgroup Edition
OnLine 5
Standard Engine v.5, v.7
Universe, Unidata

Content Management

Content Manager
Content Manager On Demand
Content Manager VideoCharger
CommonStore
CommonStore pro SAP R/3
CommonStore pro Domino
CommonStore pro MS Exchange
IDS 9 & Excalibur Datablade

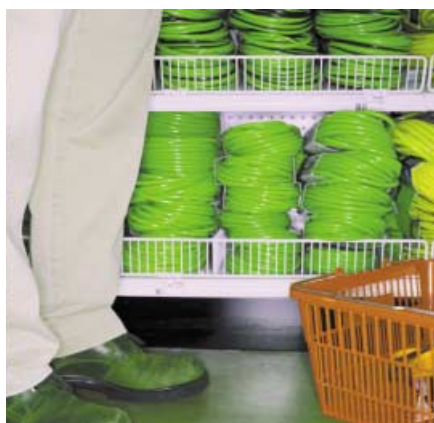
Datové sklady

ETL nástroje

DataStage*
ETI*
Warehouse Manager

OLAP servery

DB2 OLAP server
Informix XPS
Informix RedBrick



Analytické nástroje

DB2 Intelligent Miner for Data
DB2 Intelligent Miner Scoring
WebSphere Commerce Analyzer
Business Objects*
Metacube
Brio*

Vývojové nástroje

4GL

Informix 4GL C-compiler
Informix 4GL RDS
Informix 4GL Debugger
Informix SQL
Informix ESQL/C, ESQL/Cobol

Informix Office Connect
Informix XML Object Translator
FourJ's Business Development Suite*
C-ISAM
Informix Client SDK
Informix DataBlades
Informix Datablade Developer Kit
Informix Data Director for Web
DB2 Development Center

Konektivita

DB2 Universal Driver for SQLJ and JDBC
DB2 Connect
DB2 Connection Concentrator
Informix Connect
Informix Gateway
Informix I-Spy
Informix MaxConnect



* produkty třetích stran dodávané IBM

Transakční databázové servery (OLTP)

Data patří k tomu nejcennějšímu, co každá organizace vlastní. Vývoji databázových technologií byla proto historicky věnována značná pozornost a to v plné míře platí i pro databázové servery IBM - IBM Informix a IBM DB2. Databázové servery jsou nezbytné pro systémy transakčního zpracování, pro aplikace ERP, CRM a SCM. Využívají se pro analytické zpracování dat a pro řešení centrální správy dokumentů.

Databázové servery IBM se dodávají ve verzích pro jednoho uživatele, pro pracovní skupiny (workgroup) a pro rozsáhlé kritické podnikové systémy. Mohou být nasazeny na počítačích s jedním procesorem i na systémech s paralelními architekturami SMP, MPP a Cluster. K podporovaným operačním systémům patří UNIX, včetně Linux, Windows NT/2000/XP, z/OS (IBM zSeries) a iSeries (AS400).

Univerzální databáze DB2

Ať je váš podnik nyní velký nebo malý, potřebujete databázi, která s vámi poroste. Takovou databázi je systém DB2 verze 8, který byl uveden na trh v roce 2002 jako nejvýznamnější inovace produktů DB2. Rychle reaguje na výkyvy v transakčním zatížení webového serveru, lze jej rozšířit tak, aby pojal rostoucí množství informací rozdělených mezi různé databáze. Spolu s vaší informační infrastrukturou poroste od jednoprocessorového systému přes systém s více procesory až po shluky procesorů docilujících masového paralelismu. Díky integraci technologií rozdělování databází a vytváření databázových clusterů do nového produktu DB2 Universal Database Enterprise Server Edition je tento systém dostatečně pružný, aby všem těmto požadavkům dostál.

Produkt DB2 Universal Database verze 8 obsahuje podstatnou inovaci - databázovou technologii SMART (Self-Managing And Resource Tuning - automatická správa a ladění prostředků), která umožňuje administrátorům databází využívat při konfigurování, vyladění a správě databází rozšířené automatizační postupy. Díky správě databází SMART stráví administrátoři méně času prováděním rutinních operací a mohou se více soustředit na opravdu složité a komplikované úlohy. Nejnovější technologie spojování tabulek do vícedimenzionálních clusterů snižuje zatížení administrátorů prací na indexech a přitom zajišťuje takové uspořádání dat, které dovoluje velmi rychlé vyhledávání. Tato funkce je určena pro snížení nároků na správu systému a umožňuje efektivnější práci s datovými sklady. Inovované technologie přepisování a optimalizace dotazů, používané v systému DB2, a možnosti konfigurování, s ohledem na výkon, představují vrchol vývoje v tomto odvětví.

Díky vestavěným prostředkům systému DB2 pro zlepšování plánované i neplánované dostupnosti jsou vaše obchodní aplikace zaručeně k dispozici vždy, když je potřebujete. Ať už jde o přepínání na záložní databázový server při neočekávaném selhání databáze nebo o provádění údržby v režimu online, všechny obchodní aplikace zůstávají v systému DB2 dostupné. Zlepšení výkonu a vysokou dostupnost podporují i obslužné programy, provádějící v režimu online například nové sestavení indexu, vytvoření indexu či načtení tabulky, stejně jako možnost změnit konfigurační parametry bez zastavení databáze. DB2 je vysoce škálovatelná, a to od PDA zařízení přes SMP až po MPP systémy a mainframy.

DB2 je k dispozici v následujících edicích:

DB2 ESE (Enterprise Server Edition) – pokročilá, vysoce výkonná objektově

relační databáze vhodná pro jakékoliv nasazení, včetně těch nejnáročnějších aplikací. Tato edice je ideální pro komplexní manipulaci s daty v rámci rozsáhlých datových skladů, od rozsáhlých multiprocessorových prostředí, až po masivní konfigurace paralelně pracujících procesorů.

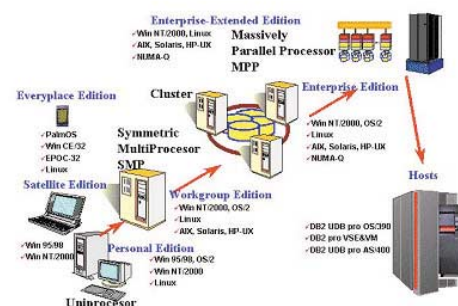
DB2 WSE (Workgroup Server Edition) – stejná technologie jako v případě ESE, určená do prostředí běžných OLTP aplikací a menších datových skladů.

DB2 Personal Edition – jedouživatelská verze určená především pro pracovní stanice s operačním systémem Windows a Linux.

DB2 Everyplace – varianta pro PalmOS, Symbian a WinCE/PocketPC a další PDA zařízení. Pro svůj běh vyžaduje pouhých 150 kB operační paměti. Synchronizační server zajišťující obousměrnou synchronizaci dat mezi mobilním zařízením a podnikovými databázemi. Přes standard JDBC umožňuje datovou synchronizaci s prakticky libovolným systémem.

DB2 Universal Developer's Edition - poskytuje všechny nezbytné nástroje pro programátory, kteří vyvíjejí rozsáhlé databázové aplikace libovolného typu pro prostředí DB2.

DB2 Personal Developer's Edition - nabízí všechny potřebné nástroje pro programátory, kteří vyvíjejí databázové aplikace pro prostředí DB2 Personal Edition a platformy Windows a Linux. Tato verze je k dispozici zdarma.





IBM Informix Dynamic Server (IDS) verze 9

Server IDS 9 je moderní objektově relační databázový server se špičkovým výkonem, spolehlivostí, vysokou dostupností a škálovatelností od jednoprocessorových systémů



po paralelní architektury. Díky objektovým rysům je možné jádro IDS 9 rozšířit o další funkce a o zpracování libovolných dat. V praxi se využívá rozšíření o programové moduly Datablade, které umožní zpracování obchodní logiky v jádru databázového serveru Datablade je možné buď objednat jako komponentu serveru nebo vyvíjet uživatelsky. Jsou zaměřeny na řešení určité problematiky - internetové aplikace, centrální fulltextové zpracování dokumentů (Content Management), zpracování videa a obrazové informace, HTML, XML, správa prostorových a geografických dat, časových řad (Timeseries), biometrické rozpoznávání, datové analýzy a podobně. K jazykům pro vývoj rozšiřujících modulů Datablade patří C a Java.

Architektura: paralelní vícevláknová architektura (multithreading).

Základní vlastnosti: špičkový výkon, paralelismus, bezpečnost a vysoká dostupnost, spolehlivost, škálovatelnost, rozšiřitelnost. Vzdálená administrace, diagnostika, fragmentace a distribuce dat, HA a Enterprise replikace, online archivace, optimalizace, monitoring.

Použití: transakční zpracování dat v kritických podnikových IS s rozsáhlými objemy dat. Multimediální, geografické a internetové aplikace,

e-commerce, finanční a bankovní systémy, aplikace pro státní správu. Edice pro pracovní skupiny je určena pro středně rozsáhlé aplikace.

Podpora: UNIX včetně Linux, Windows NT/2000/XP, a to 32 i 64 bitů, jedno i více-processorové systémy, MPP, Cluster.

IBM Informix Dynamic Server (IDS) verze 7

Server IDS 7 je moderní relační databázový server se špičkovým výkonem, spolehlivostí, vysokou dostupností a škálovatelností od jednoprocessorových systémů po paralelní architektury.

Architektura: paralelní vícevláknová architektura (multithreading).

Základní vlastnosti: špičkový výkon, paralelismus, bezpečnost a vysoká dostupnost, spolehlivost, škálovatelnost. Vzdálená administrace, diagnostika, fragmentace a distribuce dat, HA, Enterprise replikace, online archivace, optimalizace, monitoring. Verze pro pracovní skupiny je určena pro středně rozsáhlé aplikace.

Použití: transakční zpracování dat v kritických podnikových IS s rozsáhlými objemy dat.

Podpora: UNIX včetně Linux, Windows NT/2000/XP, 32 i 64 bitů, jedno i více-processorové systémy, MPP, Cluster.

IBM Informix Foundation for Capital Markets

Programový balík s IDS 9 určený pro správu časových řad se zabudovanými finančně-analytickými operacemi.

IBM Informix Law Enforcement Foundation

Programový balík s IDS 9 pro rozpoznávání osob na základě biometrických znaků (oční rohovka, otisky prstů, hlas a podobně).

IBM Informix UniVerse a UniData

UniVerse a UniData jsou relační servery s rozšířenými SQL datovými typy, jako jsou například hierarchické datové typy a pole. Nabízena je také bohatá sada nástrojů pro vývoj aplikací v běžně používaných grafických prostředích.

Klasické databázové servery (OLTP)

Mezi klasické databáze (starší verze serverů, stále ale podporované) patří IBM Informix Standard Engine (SE) a IBM Informix OnLine 5. Určeny jsou pro střední aplikace s nízkými nároky na administraci.

IBM Informix OnLine 5

Relační server s klasickou architekturou pro středně rozsáhlé transakční aplikace.

IBM Informix SE verze 5 a 7

Relační „klasický“ server pro střední transakční aplikace s minimálními nároky na administraci.



Zpracování nestrukturovaných dat Content Management

Věděli jste, že na základě nezávislých odhadů je v současných relačních databázích uloženo pouze 20 % dat, se kterými běžná společnost pracuje? Zbývajících 80 % jsou nestrukturované informace, existující v mnoha různých formátech - papírová korespondence, e-maily, faxy, počítačově generované výkazy, spreadsheets, textové dokumenty a popř. i multimediální nahrávky.

Je nesporné, že tyto dokumenty pravděpodobně uchovávají informace, které mají klíčovou hodnotu. Z tohoto důvodu je nutné zajistit uživatelům těchto dokumentů stejně snadný



a rychlý přístup na jaký jsou zvyklí v případě, že pracují s běžnou databází.

Společnost IBM se této problematice, tzv. content managementu, věnuje již dlouhou dobu a nabízí rodinu produktů **Content Manager**. Jedná se o obsáhlou integrovanou sadu modulárních řešení, která umožňují snadný přístup ke všem podnikovým informacím komukoliv a odkudkoliv, včetně webu.

Spolu s transakcemi, bezpečností, integrací procesů a servisem životních cyklů poskytuje Content Manager jeden

otevřený, úplný a konzistentní rámec pro správu, sdílení, opakované využití a archivaci všech typů digitálního obsahu. To zahrnuje HTML a XML dokumenty, obrázky, dokumenty elektronické kanceláře, tištěný výstup i audio a video. IBM Content Manager obsahuje následující základní části:

Content Manager, jako základna pro správu, ukládání a distribuci všech forem digitálního obsahu, včetně papírových a elektronických dokumentů, korespondence, elektronické pošty, video nahrávek, objednávek a dalších, v jednom virtuálním skladu.

Content Manager OnDemand pro archivaci tiskových sestav a počítačem generovaných sestav (COLD).

Content Manager VideoCharger pro práci s multimediálními daty (audio a video).

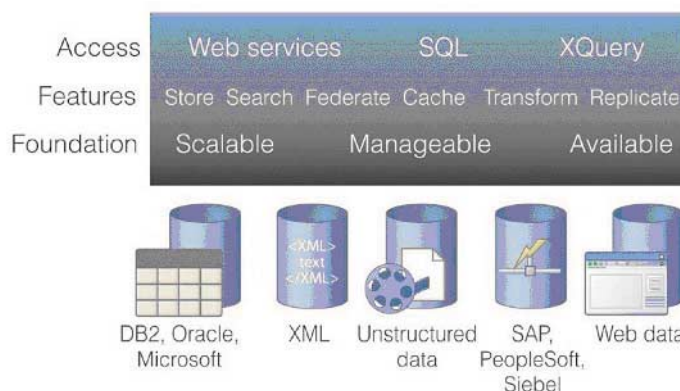
Nabídka doplňkových produktů obsahuje:

Content Manager CommonStore for SAP pro archivaci dat a obchodních dokumentů systému SAP.

Content Manager CommonStore pro Lotus Domino a Microsoft Exchange, umožňující archivaci e-mailových zpráv, příloh a dokumentů z těchto systémů.

IBM Enterprise Information Portal pro integraci informací z jiných zdrojů, než jsou úložiště nástroje Content Manager.

„WebSphere Process Manager je univerzální workflow manager, představující důležitý doplněk pro Content Manager. Jedná se o centralizovanou „páteř“ pro řízení obchodních procesů, která pomáhá vytvářet a řídit celkové pracovní toky.“



Analytické servery a nástroje (OLAP)

Řešení IBM v oblasti Business Intelligence pomáhají využít vaše datové „jmění“ pro lepší rozhodování a zvýhodnění v konkurenční soutěži. Jde o přístup, analýzu a odkrývání nových příležitostí.

Tato řešení vám mohou pomoci pro

- segmentaci, porozumění a předvídání vývoje trhu
- získávání klíčových obchodních poznatků
- zlepšení obchodních vztahů
- snížení provozních nákladů
- rychlejší reakci na změny

Klíčové produkty v této oblasti jsou:

DB2 Enterprise Server Edition

Vysoce škálovatelná paralelní databáze pro ty největší datové sklady.

DB2 Warehouse Manager

Poskytuje integrovanou, zjednodušenou sadu funkcí pro návrh, konstrukci a tvorbu databází. Dále Warehouse Manager zjednodušuje proces tvorby, správy a analýzy datových skladů a transformuje extrahovaná data z databází DB2, Informix, Oracle a dalších SQL serverů.

DB2 OLAP Server

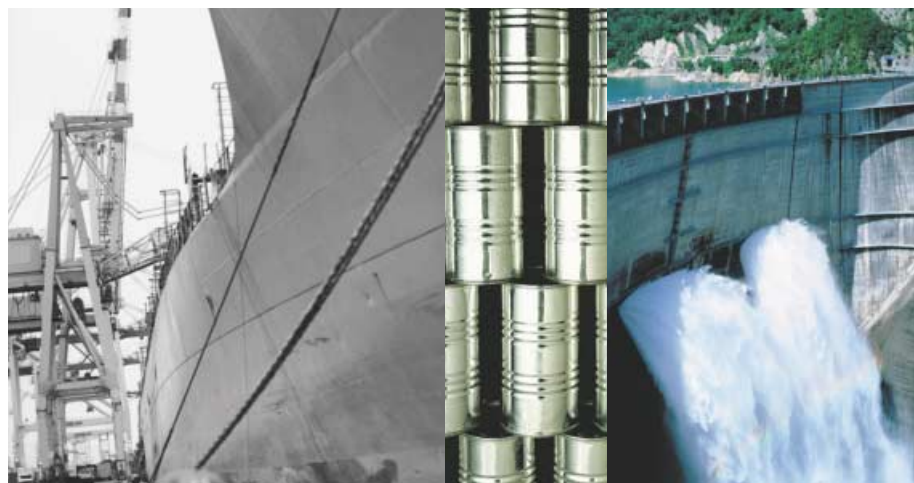
Výkonný mnohorozměrný analytický nástroj, poskytující všechny výhody ukládání dat na DB2 a navíc výkon serverové technologie Essbase. Vaše data můžete modelovat ve více rozměrech, takže budou přístupnější všem vašim uživatelům. DB2 OLAP Server umožňuje rychlou, intuitivní datovou analýzu, je přístupný z populárních front-end nástrojů, včetně

standardního SQL přístupu a Essbase-ready nástrojů a je snadno začlenitelný do stávajícího výpočetního prostředí.

IBM Intelligent Miner

Sada výkonných nástrojů doplňujících základní produkty Business Intelligence, které vám umožňují rozpoznat a extrahovat vysoce hodnotné informace z vašich dat. Můžete vyhledávat skryté informace, nalézat spojitosti, vzory a trendy, které mohou vést k získání konkurenčních výhod.

Pro datové sklady a OLAP aplikace jsou dále nabízeny dva databázové servery IBM Informix. Jedná se o server IBM



Informix Red Brick Decision Server a server IBM Informix XPS (Extended Parallel Server).

IBM Informix Extended Parallel Server (XPS)

XPS je databázový server optimalizovaný pro datové sklady a operační objemy dat. Je určen pro extrémní objemy dat. Založen je na architektuře „Shared Nothing“ s využitím vícevláknové architektury. Podporuje výkonné platformy s masivně paralelní architekturou (MPP), symetrickými multiprocesory (SMP) a architektury cluster. Díky svým vlastnostem vykazuje téměř lineární škálovatelnost.

IBM RedBrick Warehouse

Red Brick je databázový server speciálně navržený a optimalizovaný pro datové modely datových skladů a tržnic, s důrazem na vysoký výkon analytických dotazů a aktualizace dat datového skladu. Analytické funkce jsou zabudovány do jádra serveru a spouští se SQL operacemi. Krátká doba odezvy je zajištěna patentovanou technologií STARJoin, založenou na souhrnných multi-dimenzionálních indexačních strukturách.

DataStage

DataStage je „high-end“ nástroj

pro extrakci dat, jejich transformaci a načítání do datových cílů (typicky datové sklady). Obsahuje také komponenty pro správu a extrakci metadat a pro validaci (kvalitu) dat. Další komponenty jsou pro verzování aplikace, click-stream analýzu a práci s XML soubory. Vývoj aplikace řídicí datové toky probíhá ve vizuálním prostředí s využitím předdefinovaných komponent a 3G jazyka. Výkon je zajištěn paralelní architekturou a možností rozložení zátěže.



Komponenty a správa

Konektivita

Základní nástroj pro připojení aplikací k databázím IBM Informix je IBM Informix Client SDK. Provozní verze Client SDK je IBM Informix Connect.

IBM Informix Client SDK

Databázové API rozhraní pro prostředí C, C++, Java, Cobol a rozhraní JDBC, ODBC a OLE DB.

IBM Informix JDBC, Driver for Perl

Obecné JDBC rozhraní (Type 4) pro konektivitu z aplikací v jazyce Java a rozhraní pro jazyk Perl.

Rodina produktů DB2 Connect umožňuje pomocí protokolu DRDA připojení na databázové servery DB2/400 a DB2/390.

DB2 Connect Enterprise Edition

- představuje řešení umožňující přímé víceuživatelské připojení k serverům DB2 na z/Series a i/Series.

DB2 Connect Personal Edition - přímé připojení z jednouživatelské pracovní stanice k serverům DB2 na z/Series a i/Series.

Gateways – rozhraní na databáze třetích stran

Gateways integrují data SQL a non-SQL datových zdrojů a databází třetích stran. Dodávají se dvě komponenty - Enterprise Gateway Manager a Gateway with DRDA.

IBM Informix Enterprise gateway Manager, Gateway Manager with DRDA

Rozhraní databázových serverů IBM Informix na databáze třetích stran v heterogenním prostředí.

Moduly DataBlade

IBM Informix moduly DataBlade rozšiřují databázový server IDS 9 o zpracování netradičních dat, jako jsou geografická

a prostorová data, video/audio, dokumenty, objekty jazyka Java, HTML, XML, časové řady a obecně o jakýkoli datový typ, který lze definovat v objektově orientovaných jazycích. Umožní zpracování obchodní logiky přímo v databázovém serveru. Příklady modulů DataBlade:

- fulltextové zpracování dokumentů
- generace HTML a XML
- zpracování prostorových a geografických dat
- zpracování multimediálních dat
- práce s časovými řadami
- analytické moduly pro rozpoznávání osob

Nástroje pro administraci a zvýšení výkonu databáze

Nástroje pro administraci patří mezi nezbytné komponenty pro konfiguraci a optimalizaci serverů. Dodávány jsou dva nástroje pro administraci IBM Informix. Server Administrator (ISA) je soubor administrátorských utilit pro vzdálenou správu serveru (Internet). Server Studio JE je administrátorský nástroj v jazyce Java s rozšířenou funkcionalitou.

IBM Informix Server Administrator

Nástroj pro vzdálenou administraci databázových serverů IBM Informix z webového prohlížeče.

Server Studio Java Edition

Grafické administrátorské prostředí v Javě.

IBM Informix MaxConnect

Pro zvýšení výkonu databázového serveru převzetím správy uživatelských připojení a koncentrací dat.

DB2 Connection Concentrator

Pro zvýšení výkonu databázového serveru na základě koncentrace dat.

IBM Informix I-Spy

Monitorování činnosti databáze, filtrace dat a uživatelských připojení.

Vývojové nástroje

Four J's Business Development Suite

Vývojové prostředí pro vývoj tříúrovňových aplikací s uživatelským rozhraním v MS Windows a na webových prohlížečích (Java, HTML, XML, W@P).

IBM Informix Object Translator

Generace a vizuální vývoj (drag&drop) objektů pro zpracování XML dokumentů.

IBM Informix Data Director for Web

Grafické prostředí pro vývoj HTML/XML stránek.

IBM Informix 4GL, SQL, ESQL/C, ESQL/Cobol

Nástroje pro tvorbu rozsáhlých databázových aplikací ve znakovém prostředí v jazycích 4GL, SQL, C a Cobol.

IBM Informix MetaCube

Klientský nástroj pro analytické aplikace s produkty IBM Informix.

IBM OfficeConnect

Prostředí pro vývoj databázových aplikací v Microsoft Excel. Určeno pro architekturu client/server i pro Web.

DB2 Development Center

Vývojové prostředí pro vývoj databázových aplikací. Umožňuje vývoj uložených procedur, uživatelsky definovaných typů a funkcí pro přístup k DB2 z prostředí Web Services, MQ Series a dalších.

IBM Informix Visionary

Grafické vývojové prostředí pro generování komponentových grafických a internetových aplikací.

IBM Informix C-ISAM

Soubor knihoven pro vývoj relačních serverů pro středně rozsáhlé transakční aplikace.



Reference v České republice

Produkty divize databázových serverů jsou provozovány v České republice u více než tisíce zákazníků v téměř všech odvětvích. Celkový počet licencovaných uživatelů dosahuje několik desítek tisíc (největší aplikace v České republice má 10 000 uživatelů).

Odvětví:

- státní správa a samospráva
- sektor průmyslu
- bankovní sektor
- doprava
- telekomunikace
- obchod a služby

V případě potřeby konkrétní reference nás prosím kontaktujte na adrese uvedené na zadní straně.



*...IBM je ideálním
partnerem pro rozvoj
Vašeho informačního
systému!*



Obchodní model Passport Advantage

Passport Advantage (PA) je obchodní model IBM pro prodej licencí, upgrade a technické podpory pro všechny produkty softwarové skupiny IBM - Lotus, Tivoli, WebSphere, DB2 a od roku 2002 také pro produkty IBM Informix. Pro produkty IBM Informix je tak možno využít stejně výhodné možnosti (technické i obchodní) jako pro ostatní produkty IBM Software Group (SWG). PA je založen na jednoduchém principu – čím více softwarových produktů IBM SWG zákazník zakoupí, tím větší dostane slevu. Pro velké společnosti (např. holdingového typu) je možné s výhodou využít jedinou PA smlouvu pro celou skupinu holdingu. Pro státní instituce a pro školské a vzdělávací instituce je stanovena sleva, odpovídající vysoké kategorii PA pro státní správu.

Výhody Passport Advantage:

- Příznivé ceny IBM SWG produktů (všech)
- Možnost získávat množstevní slevy
- Flexibilní systém s jednoduchými pravidly
- Snížení nákladů na správu licencí
- Nové typy licencování (na CPU, apod.)
- Technická podpora při řešení problémů
- Pravidelné zasílání nejnovějších verzí

Další podrobnosti:

ibm.com/software/passportadvantage

Školení a technická podpora

Školící středisko skupiny Data Management Software zajišťuje školení všech produktů IBM Informix, školení produktů DB2 se připravuje.



Rozšíření portfolia:

Vedle tradičních Informix produktů se portfolio nabízených kurzů rozšiřuje o programování v jazyku Java a administraci OS AIX. Dále jsou připravovány kurzy na nejnovější verzi IDS 9.40 a kurzy pro technickou podporu.

Mobilní školící středisko:

Školení Informix produktů může být na přání zajištěno v prostorách zákazníka s využitím našeho technického vybavení.

Nové strategie:

V přípravě je internetový vzdělávací kanál (e-learning) s předpokládaným termínem uvedení polovina roku 2003.

Další podrobnosti:

ibm.com/cz/software/informix_edu/index.html

Služby konzultanta produktů IBM Informix

Ladění výkonosti DB serveru a aplikace

- návrh a optimalizace struktury databáze IBM Informix databáze
- ladění a optimalizace výkonosti instance DB serveru
- optimalizace dotazů do DB serveru
- optimalizace aplikačního kódu

v prostředí vývojových nástrojů IBM Informix

Správa softwarového produktu IBM Informix

- konfigurace produktů IBM Informix
- migrace produktů IBM Informix na vyšší verze
- instalace a reinstalace produktů IBM Informix
- návrh a konfigurace zálohování DB serveru (netýká se Storage Manager aplikací třetích stran)
- implementace replikací (HDR, ER)
- řešení nekonzistentností DB serveru
- pravidelná kontrola a monitorování provozních systémů

Vývoj aplikací

- pomoc při vývoji aplikací v prostředí IBM Informix produktů
- migrace z Informix 4GL do prostředí webu a e-business (HTML, Web services, XML, Java, aj.)

*„IBM pomůže
s vývojem aplikací
šitých na míru
Vašim potřebám.“*



Přehled dalších produktů IBM Software Group

WebSphere Software

Produkty řady WebSphere umožňují nejen snadný přechod na eBusiness, ale také integraci dosud neintegrováných aplikací a dále podporují efektivní týmový vývoj nových aplikací.

Základním produktem je **WebSphere Application Server** vytvářející otevřenou, na standardech založenou, platformu pro provoz webových aplikací. K tomuto základnímu řešení patří řada doplňků, zajišťujících škálovatelnost a dostupnost těchto aplikací.

Součástí řady WebSphere jsou také produkty **WebSphere MQ**, které umožňují jednoduché a spolehlivé propojování zcela odlišných informací na více než 35 různých platformách a operačních systémech. Toto řešení je velmi vhodné i pro aplikace typu B2B, vzhledem k silné podpoře standardu XML.

Vývojový nástroj **WebSphere Studio** patří k tomu nejlepšímu, co mohou vývojáři použít, mj. i díky podpoře týmového vývoje rozsáhlých aplikací. Výsledkem využití těchto nástrojů jsou platformově nezávislé aplikace, provozovatelné v různých aplikačních serverech, nad různými databázemi a v různém operačním prostředí.

Lotus Software

Lotus je tradičním pojmem pro oblast software, typu GroupWare. Ve struktuře IBM software jsou logem Lotus označovány produkty, které slouží pro komunikaci, kooperaci a koordinaci pracovních týmů. Profilace je členěna do třech skupin. Skupina **Messaging & Collaboration** je reprezentována hlavními produkty Lotus **Notes**, Lotus

Domino, Lotus **QuickPlace** a Lotus **Sametime**. Druhá skupina obsahuje produkty **Knowledge Managementu** počínaje řízenou dokumentací Lotus **Domino.Doc** a Lotus **Workflow**, přes nástroje pro integraci s relačními databázovými systémy až po expertní systém Lotus **Discovery Server**. V třetí skupině jsou nástroje pro eLearning, reprezentované systémem Lotus **LearningSpace**.

Tivoli Software

Tivoli Software je komplexní řešení správy heterogenních informačních systémů, které zahrnuje i komponenty pro automatizaci zálohování, archivace dat z databázového prostředí. Tivoli Storage Resource Management je soubor různých modulů k zabezpečení všech řídicích funkcí v oblasti SAN (včetně nových technologií jako LAN Free a Serverless záloha/obnova) tak,

Caldera/SCO, aj. Kromě software IBM Informix jsou produkty IBM Software portovány také na všechny hardwarové platformy IBM: pSeries, iSeries a zSeries.

„Dostupnost konkrétního produktu a jeho verze na konkrétní platformě Vám rádi sdělíme na základě Vašeho dotazu.“



aby výsledkem bylo integrované řízení SAN a ochrana dat.

Platformy IBM Software

Produkty IBM Software Group jsou portovány pro nejrozšířenější operační systémy: IBM AIX, HP-UX, HP/Compaq /DEC Tru64, Sun Solaris, SGI IRIX, Linux, Reliant UNIX, Windows NT/2000/XP, systémy společnosti



© International Business Machines Corporation, 2002

IBM Česká republika, s.r.o.
IBM Software Group
Data Management Software

Murmanská 4/1475
100 00 Praha 10
tel.: +420 272 131 714
fax: +420 272 131 710
swgdms@cz.ibm.com
ibm.com/software/data

Logo IBM a názvy příslušných produktů jsou registrované ochranné známky nebo ochranné známky společnosti International Business Machines ve Spojených státech a/nebo jiných zemích.

UNIX je registrovaná ochranná známka společnosti Open Group ve Spojených státech a/nebo jiných zemích.

Názvy společností, produktů a služeb mohou být registrovanými ochrannými nebo ochrannými známkami příslušných společností ve Spojených státech a/nebo jiných zemích.

Reference na produkty, programy nebo služby IBM uváděné v tomto materiálu neimplikují, že je IBM míní zpřístupňovat ve všech zemích, kde působí.

Veškerá vyjádření ohledně budoucí orientace a záměrů společnosti IBM představují pouze cíle a záměry a mohou se měnit nebo rušit bez předchozího oznámení.